



## Tolles Rohr voraus!

Kombiniert Luftführung, Wärmedämmung,  
Schall- und Kondensatschutz!

- IsoPlugg 46 erfüllt sicher die verbesserten wärmetechnischen Anforderungen der DIN 1946-6 für Außen- und Fortluft
- IsoPlugg 46 senkt die Kosten bei Planung, Lagerhaltung und Montage durch geringe Teilevielfalt
- IsoPlugg 46 – drei Teile, ein System für alle Anschlüsse
- IsoPlugg 46 – wieder ein Beweis für unsere Innovationsstärke – typisch PLUGGIT!

## IsoPlugg 46

Erfüllt die DIN 1946-6



Weniger ist mehr –  
drei Teile, ein System!

# IsoPlugg 46

Erfüllt die DIN 1946-6

**PLUGGIT**  
Die Wohnraumlüftung.

## 1, 2, 3 – PLUGGIT!

IsoPlugg 46: perfekt montiert in drei Schritten



1. Messen ...



2. Zusammenstecken ...



3. ... in Betrieb nehmen

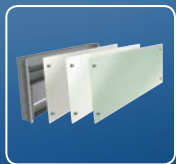
## Einfach, schnell und fertig!

Typisch PLUGGIT – weitere innovative Ideen vom technologischen Marktführer:



### AeroFresh Plus

Der Luftbefeuchter wurde speziell für Wohngebäude mit Komfortlüftungsanlagen, insbesondere Niedrigenergie- und Passivhäuser entwickelt. Er sorgt in allen Wohnräumen für ein ausgeglichenes, wohltuendes und gesundes Raumklima.



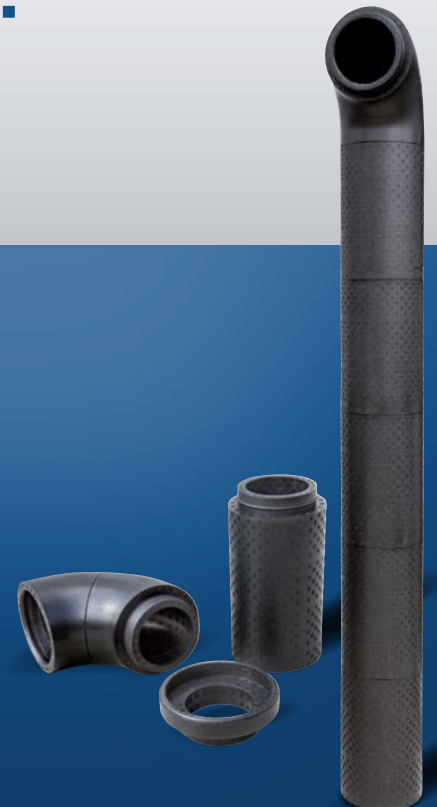
### PluggMar

Die intelligente Innovation kombiniert Lüften und Heizen in einem System. Das Gerät reagiert aufgrund der geringen Speichermassen schnell und flexibel. Und kann dadurch bedarfsgerecht und energiesparend geregelt werden.



### Sole-Erdwärmetauscher (SWT)

Der SWT180 nutzt die ganzjährig relativ gleichmäßige Temperatur des Erdreichs. Im Sommer ist es deutlich kühler als die Außenluft und liefert Energie zur Abkühlung, im Winter ist es deutlich wärmer und trägt zur Vorwärmung der Luft bei.



V02.01/16 M-IP46-D